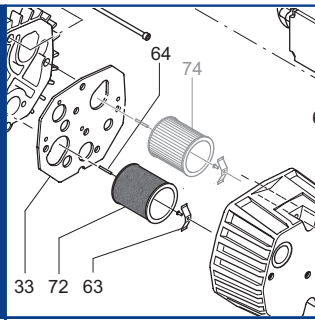


X

VX 4.10 VX 4.16



SERVICE

BECKER
D-42279 Wuppertal
www.becker-international.com

No. (-) year

type **VX 4.10-XX** Index Variante

frequency Hz

speed min⁻¹

power required kW

inlet capacity m³/h

pressure + mbar

vacuum - mbar

Made in Germany



Ersatzteilliste
Spare parts list
Liste de pièces de rechange
Listino pezzi di ricambio
Lista de piezas de recambio
Lista de peças sobresselentes
Reserveonderdelenlijst
Atsarginių dalių sąrašas
Varuosad nimekirja
Rezerves daļu saraksts

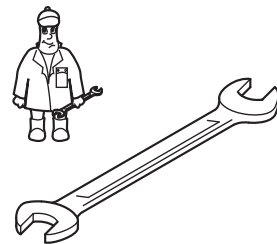
Reservdelists
Reservdelists
Varaosuettel
Reservdelists
Wykaz części zamiennych
Tartalékalkatrész lista
Seznam náhradních dílů
Seznam nadomestnih delov
Zoznam náhradných dielov
Rezervni dijelovi popis

Lista pieselor de schimb
Páirteanna spártha liosta
Κατάλογος ανταλλακτικών
Yedek parça listesi
Списък на резервните части
Перечень запасных частей
スベアパーツリスト
예비 부품 목록
备用零件目录

SERVICE

www.becker-international.com

Sales and service network



Wartung
Maintenance
Entretien
Manutenzione
Mantenimiento



Pos.	Menge ²⁾ Quantity Quantité Quantità Cantidad	Bestell-Nr. Ident No. No. Identification No. Identificazione No. de pedido	Bezeichnung Description Designation Designazione Descripción
VX 4.10			
30	SATZ/KIT	901398 00007	Schieber, Rotor Vane, Palette, Empujador
72	1	909518 01000	Filterpatrone, Filter cartridge, Cartouche Filtrante, Cartuccia filtro, Cartucho de filtro
74	1 ³⁾	909554 00000	Filterpatrone, Filter cartridge, Cartouche Filtrante, Cartuccia filtro, Cartucho de filtro
VX 4.16			
30	SATZ/KIT	901396 00007	Schieber, Rotor Vane, Palette, Empujador
72	1	909519 01000	Filterpatrone, Filter cartridge, Cartouche Filtrante, Cartuccia filtro, Cartucho de filtro

²⁾ erforderliche Bestellmenge / necessary order quantity / quantité nécessaire / quantità di ordinazione necessari / cantidad necesario

³⁾ variantenabhängig / variant-dependent / variante-dependantes / variante-dispendenti / variante-dependentes

VX 4.10
 VX 4.16

Standard



Variante



VX 4.10/XX

①

1~ Einphasenwechselstrom
 1~ single-phase AC
 1~ AC monophasé
 1~ AC monofase
 1~ AC monofásica

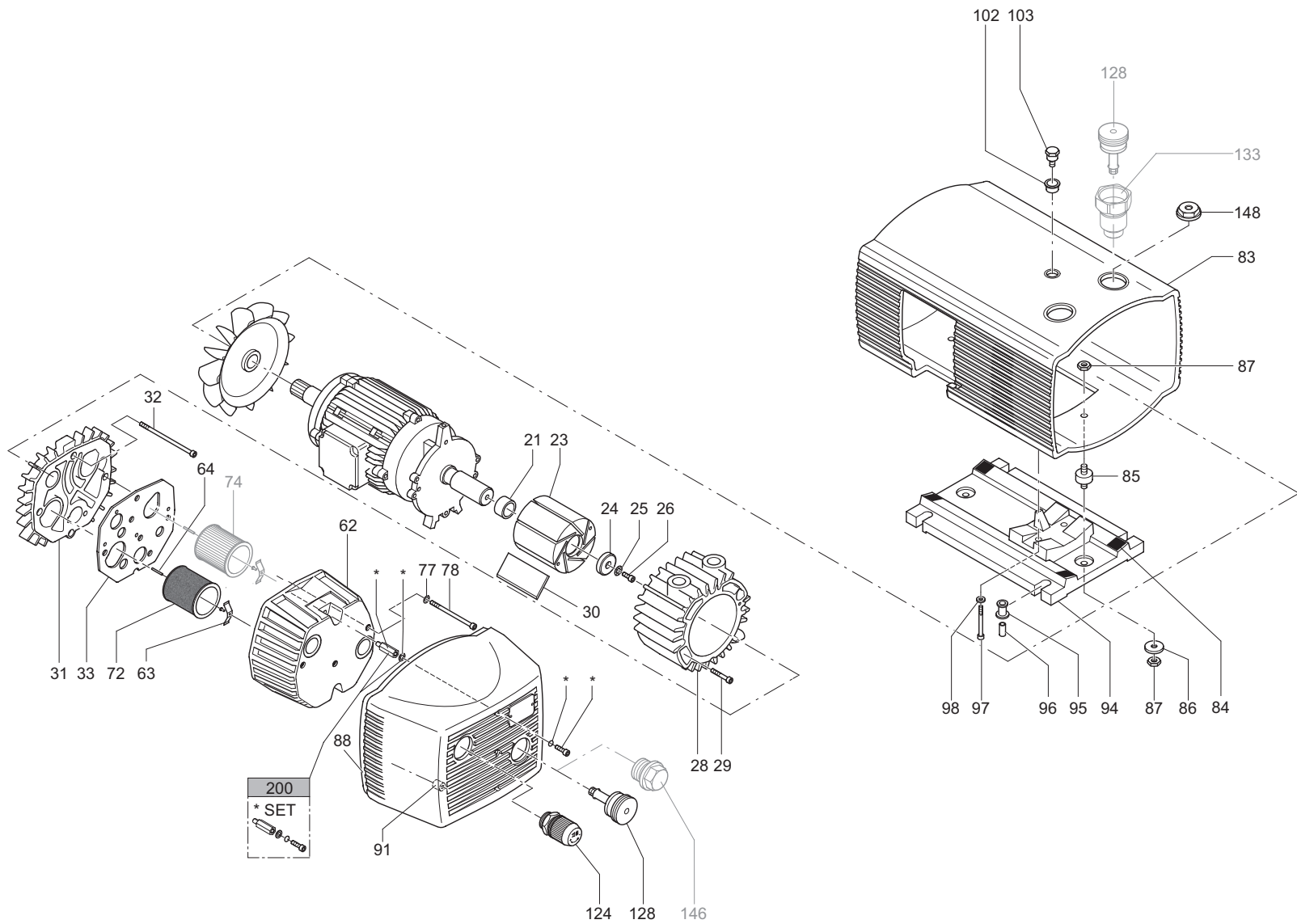
②

/0-89
 mit C-Abscheider /Abluft oben
 with C separator / exhaust above
 avec séparateur C / air au-dessus
 con C separatore / aria sopra
 con C separador / aire por encima

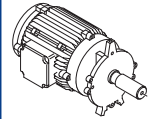
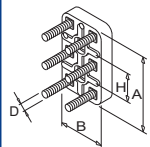
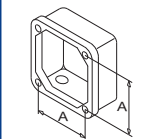
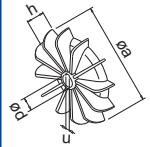
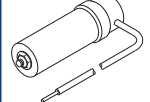
VX 4.16/XX


③

1~ Einphasenwechselstrom
 1~ single-phase AC
 1~ AC monophasé
 1~ AC monofase
 1~ AC monofásica




SERVICE ?



 C = ? μ F
 U = ? V


- INDEX	Pos.	Bestell Nr.	Beschreibung	
VX 4.10	21	911001 0000	STAR-TOLERANZRING	
	23	020000 50100	KOLBEN	
	24	016800 05000	SPANNSCHEIBE	
	25	949203 00000	ZAHNSCHEIBE	
	26	945320 00000	INNENSECHSKANTSCHRAUBE	
	28	000100 16200	GEHÄUSE	
	29	945319 00000	INNENSECHSKANTSCHRAUBE	
	30	901398 00007	SCHIEBER-KOHL E (SATZ)	
	31	000700 16200	SEITENDECKEL	
	32	945364 00000	INNENSECHSKANTSCHRAUBE	
	33	008901 16200	DICHTUNG	
	62	004800 27300	FILTERDECKEL	
	63	009000 16300	ANPRESSFEDER	
	64	952009 00000	SPANNHÜLSE	
	72	909518 01000	FILTERPATRONE (1x) ¹⁾	
	77	948021 00000	DICHTRING	
	78	945364 00000	INNENSECHSKANTSCHRAUBE	
	83	006800 27300	GERÄTEHAUBE	
	84	060901 16300	DÄMPFUNGSSTREIFEN	
	85	741310 50000	GUMMIPUFFER	
86	949402 00000	UNTERLEGSCHNEIBE		
87	947001 00000	SECHSKANTMÜTTER		
88	006801 27300	FRONTHAUBE		
91	951922 00000	GUMMIFORMTEIL		
94	015100 27300	MOTORFUSS		
95	951921 00000	GUMMIFORMTEIL		
96	068000 27600	DISTANZSTÜCK		
97	945363 00000	INNENSECHSKANTSCHRAUBE		
98	949451 00000	UNTERLEGSCHNEIBE		
102	968104 00000	GUMMI-DISTANZSTÜCK		
103	029600 16300	BOLZEN		
124	736001 99613	VAKUUMREGULIERVENTIL		
128	727502 06000	ABBLASEVENTIL		
148	951224 00000	VERSCHLUSS-SCHRAUBE		
200	568000 27300	FRONTHAUBENBEFESTIGUNG (SATZ)		


¹⁾erforderliche Bestellmenge / Wartung

- INDEX	Pos.	Bestell Nr.	Beschreibung	
VX 4.16	21	911009 00000	STAR-TOLERANZRING	
	23	020000 50200	KOLBEN	
	24	016800 16300	SPANNSCHEIBE	
	25	949203 00000	ZAHNSCHEIBE	
	26	945320 00000	INNENSECHSKANTSCHRAUBE	
	28	000105 16300	GEHÄUSE	
	29	945321 00000	INNENSECHSKANTSCHRAUBE	
	30	901396 00007	SCHIEBER-KOHL E (SATZ)	
	31	000705 16300	SEITENDECKEL	
	32	945372 00000	INNENSECHSKANTSCHRAUBE	
	33	008901 16300	DICHTUNG	
	62	004800 27400	FILTERDECKEL	
	63	009000 16300	ANPRESSFEDER	
	64	952009 00000	SPANNHÜLSE	
	72	909519 01000	FILTERPATRONE (1x) ¹⁾	
	77	948021 00000	DICHTRING	
	78	945325 00000	INNENSECHSKANTSCHRAUBE	
	83	006800 27400	GERÄTEHAUBE	
	84	060901 16300	DÄMPFUNGSSTREIFEN	
	85	741310 50000	GUMMIPUFFER	
86	949402 00000	UNTERLEGSCHNEIBE		
87	947001 00000	SECHSKANTMÜTTER		
88	006801 27400	FRONTHAUBE		
91	951922 00000	GUMMIFORMTEIL		
94	015100 27400	MOTORFUSS		
95	951921 00000	GUMMIFORMTEIL		
96	068000 27600	DISTANZSTÜCK		
97	945323 00000	INNENSECHSKANTSCHRAUBE		
98	949451 00000	UNTERLEGSCHNEIBE		
102	968104 00000	GUMMI-DISTANZSTÜCK		
103	029600 16300	BOLZEN		
124	736001 99613	VAKUUMREGULIERVENTIL		
128	727502 06000	ABBLASEVENTIL		
148	951224 00000	VERSCHLUSS-SCHRAUBE		
200	568000 27300	FRONTHAUBENBEFESTIGUNG (SATZ)		

¹⁾erforderliche Bestellmenge / Wartung

- INDEX	Pos.	Ident No.	Description	
VX 4.10	21	911001 0000	STAR-TOLERANCE-RING	
	23	020000 50100	ROTOR	
	24	016800 05000	CLAMPING DISC	
	25	949203 00000	TOOTHED SPRING WASHER	
	26	945320 00000	SOCKET HEAD SCREW	
	28	000100 16200	PUMP BODY	
	29	945319 00000	SOCKET HEAD SCREW	
	30	901398 00007	CARBON VANES (KIT)	
	31	000700 16200	LID	
	32	945364 00000	SOCKET HEAD SCREW	
	33	008901 16200	GASKET	
	62	004800 27300	FILTER COVER	
	63	009000 16300	BLADE SPRING	
	64	952009 00000	LOCATING PIN	
	72	909518 01000	FILTER CARTRIDGE (1x)¹⁾	
	77	948021 00000	SEALING RING	
	78	945364 00000	SOCKET HEAD SCREW	
	83	006800 27300	PROTECTIVE HOOD	
	84	060901 16300	ELASTIC PAD	
	85	741310 50000	RUBBER BUFFER	
86	949402 00000	WASHER		
87	947001 00000	HEX.NUT		
88	006801 27300	FRONT HOOD		
91	951922 00000	RUBBER ELEMENT		
94	015100 27300	FOOT		
95	951921 00000	RUBBER ELEMENT		
96	068000 27600	SPACING COLLAR		
97	945363 00000	SOCKET HEAD SCREW		
98	949451 00000	WASHER		
102	968104 00000	RUBBER SLEEVE		
103	029600 16300	BOLT		
124	736001 99613	VACUUM REGULATING VALVE		
128	727502 06000	BLOW-OFF VALVE		
148	951224 00000	SCREW PLUG		
200	568000 27300	FRONT HOOD ATTACHMENT (KIT)		

¹⁾ necessary order quantity / maintenance

- INDEX	Pos.	Ident No.	Description	
VX 4.16	21	911009 00000	STAR-TOLERANCE-RING	
	23	020000 50200	ROTOR	
	24	016800 16300	CLAMPING DISC	
	25	949203 00000	TOOTHED SPRING WASHER	
	26	945320 00000	SOCKET HEAD SCREW	
	28	000105 16300	PUMP BODY	
	29	945321 00000	SOCKET HEAD SCREW	
	30	901396 00007	CARBON VANES (KIT)	
	31	000705 16300	LID	
	32	945372 00000	SOCKET HEAD SCREW	
	33	008901 16300	GASKET	
	62	004800 27400	FILTER COVER	
	63	009000 16300	BLADE SPRING	
	64	952009 00000	LOCATING PIN	
	72	909519 01000	FILTER CARTRIDGE (1x)¹⁾	
	77	948021 00000	SEALING RING	
	78	945325 00000	SOCKET HEAD SCREW	
	83	006800 27400	PROTECTIVE HOOD	
	84	060901 16300	ELASTIC PAD	
	85	741310 50000	RUBBER BUFFER	
86	949402 00000	WASHER		
87	947001 00000	HEX.NUT		
88	006801 27400	FRONT HOOD		
91	951922 00000	RUBBER ELEMENT		
94	015100 27400	FOOT		
95	951921 00000	RUBBER ELEMENT		
96	068000 27600	SPACING COLLAR		
97	945323 00000	SOCKET HEAD SCREW		
98	949451 00000	WASHER		
102	968104 00000	RUBBER SLEEVE		
103	029600 16300	BOLT		
124	736001 99613	VACUUM REGULATING VALVE		
128	727502 06000	BLOW-OFF VALVE		
148	951224 00000	SCREW PLUG		
200	568000 27300	FRONT HOOD ATTACHMENT (KIT)		

¹⁾ necessary order quantity / maintenance

- INDICE	Pos.	No. Identification	Designation
VX 4.10	21	911001 0000	BAGUE STAR
	23	020000 50100	PISTON
	24	016800 05000	DISQUE DE SERRAGE
	25	949203 00000	DENT DISQUE
	26	945320 00000	VIS HEXAGONALE INTERNE
	28	000100 16200	CORP DE POMPE
	29	945319 00000	VIS HEXAGONALE INTERNE
	30	901398 00007	PALETTE DE CHARBON (KIT)
	31	000700 16200	COUVERCLE
	32	945364 00000	VIS HEXAGONALE INTERNE
	33	008901 16200	JOINT
	62	004800 27300	COUVERCLE DU FILTRE
	63	009000 16300	RESSORT-JAME
	64	952009 00000	DOVILLE DE ETRAGE
	72	909518 01000	CARTOUCHE FILTRANTE (1x)¹⁾
	77	948021 00000	JOINT
	78	945364 00000	VIS HEXAGONALE INTERNE
	83	006800 27300	CAPOT DE PROTECTION
	84	060901 16300	AMORTISSEUR
	85	741310 50000	AMORTISSEUR EN CAOUTCHOUC
86	949402 00000	RONDELLE	
87	947001 00000	ECROU A 6PANS	
88	006801 27300	CAPOT AVANT	
91	951922 00000	ELEMENT EN CAOUTCHOUC	
94	015100 27300	PIED	
95	951921 00000	ELEMENT EN CAOUTCHOUC	
96	068000 27600	DONILLE D'ECARMENT	
97	945363 00000	VIS HEXAGONALE INTERNE	
98	949451 00000	RONDELLE	
102	968104 00000	PIECE D'ECARTEMENT CAOUTCHOUC	
103	029600 16300	BOULON	
124	736001 99613	SOUPAPE REGLAGE VIDE	
128	727502 06000	SILENCIEUX	
148	951224 00000	BOUCHON	
200	568000 27300	PIÈCES DE FIXATION DU CAPOT AVANT (KIT)	

¹⁾ quantité nécessaire / entretien

- INDICE	Pos.	No. Identification	Designation
VX 4.16	21	911009 00000	BAGUE STAR
	23	020000 50200	PISTON
	24	016800 16300	DISQUE DE SERRAGE
	25	949203 00000	DENT DISQUE
	26	945320 00000	VIS HEXAGONALE INTERNE
	28	000105 16300	CORP DE POMPE
	29	945321 00000	VIS HEXAGONALE INTERNE
	30	901396 00007	PALETTE DE CHARBON (KIT)
	31	000705 16300	COUVERCLE
	32	945372 00000	VIS HEXAGONALE INTERNE
	33	008901 16300	JOINT
	62	004800 27400	COUVERCLE DU FILTRE
	63	009000 16300	RESSORT-JAME
	64	952009 00000	DOVILLE DE ETRAGE
	72	909519 01000	CARTOUCHE FILTRANTE (1x)¹⁾
	77	948021 00000	JOINT
	78	945325 00000	VIS HEXAGONALE INTERNE
	83	006800 27400	CAPOT DE PROTECTION
	84	060901 16300	AMORTISSEUR
	85	741310 50000	AMORTISSEUR EN CAOUTCHOUC
86	949402 00000	RONDELLE	
87	947001 00000	ECROU A 6PANS	
88	006801 27400	CAPOT AVANT	
91	951922 00000	ELEMENT EN CAOUTCHOUC	
94	015100 27400	PIED	
95	951921 00000	ELEMENT EN CAOUTCHOUC	
96	068000 27600	DONILLE D'ECARMENT	
97	945323 00000	VIS HEXAGONALE INTERNE	
98	949451 00000	RONDELLE	
102	968104 00000	PIECE D'ECARTEMENT CAOUTCHOUC	
103	029600 16300	BOULON	
124	736001 99613	SOUPAPE REGLAGE VIDE	
128	727502 06000	SILENCIEUX	
148	951224 00000	BOUCHON	
200	568000 27300	PIÈCES DE FIXATION DU CAPOT AVANT (KIT)	


¹⁾ quantité nécessaire / entretien

- INDICE	Pos.	No. Identificazione	Designazione
VX 4.10	21	911001 0000	STAR-ANELLO TOLLERANZA
	23	020000 50100	ROTORE
	24	016800 05000	DISCO DI FISSAGGIO
	25	949203 00000	DISCO A DENTE
	26	945320 00000	VITE ESAGONALE INTERNA
	28	000100 16200	CARCASSA
	29	945319 00000	VITE ESAGONALE INTERNA
	30	901398 00007	PALETTE DI CHARBONE (KIT)
	31	000700 16200	COPERCHIO
	32	945364 00000	VITE ESAGONALE INTERNA
	33	008901 16200	GUARNIZIONE
	62	004800 27300	COPERCHIO FILTRO
	63	009000 16300	MOLLA
	64	952009 00000	SPINE DI RISCONTRO
	72	909518 01000	CARTUCCIA FILTRO (1x)¹⁾
	77	948021 00000	ANELLO GUARNIZIONE
	78	945364 00000	VITE ESAGONALE INTERNA
	83	006800 27300	COPERCHIO DI PROTEZIONE
	84	060901 16300	AMORTIZZATORE
	85	741310 50000	AMMORTIZZATORE IN GOMMA
86	949402 00000	RONDELLA	
87	947001 00000	DADO ESAGONALE	
88	006801 27300	COFANO	
91	951922 00000	ELEMENTO IN GOMMA	
94	015100 27300	PIEDE	
95	951921 00000	ELEMENTO IN GOMMA	
96	068000 27600	BOCCOLA DISTANZIATRICE	
97	945363 00000	VITE ESAGONALE INTERNA	
98	949451 00000	RONDELLA	
102	968104 00000	PEZZO DI SCOSTAM. IN GOMMA	
103	029600 16300	BULLONE	
124	736001 99613	VALVOLA REGOLAZIONE VUOTO	
128	727502 06000	SILENZIATORE	
148	951224 00000	VITE DI CHIUSURA	
200	568000 27300	PARTI DI FISSAGGIO DEL COFANO (KIT)	


¹⁾ quantità di ordinazione necessari / manutenzione

- INDICE	Pos.	No. Identificazione	Designazione
VX 4.16	21	911009 00000	STAR-ANELLO TOLLERANZA
	23	020000 50200	ROTORE
	24	016800 16300	DISCO DI FISSAGGIO
	25	949203 00000	DISCO A DENTE
	26	945320 00000	VITE ESAGONALE INTERNA
	28	000105 16300	CARCASSA
	29	945321 00000	VITE ESAGONALE INTERNA
	30	901396 00007	PALETTE DI CHARBONE (KIT)
	31	000705 16300	COPERCHIO
	32	945372 00000	VITE ESAGONALE INTERNA
	33	008901 16300	GUARNIZIONE
	62	004800 27400	COPERCHIO FILTRO
	63	009000 16300	MOLLA
	64	952009 00000	SPINE DI RISCONTRO
	72	909519 01000	CARTUCCIA FILTRO (1x)¹⁾
	77	948021 00000	ANELLO GUARNIZIONE
	78	945325 00000	VITE ESAGONALE INTERNA
	83	006800 27400	COPERCHIO DI PROTEZIONE
	84	060901 16300	AMORTIZZATORE
	85	741310 50000	AMMORTIZZATORE IN GOMMA
86	949402 00000	RONDELLA	
87	947001 00000	DADO ESAGONALE	
88	006801 27400	COFANO	
91	951922 00000	ELEMENTO IN GOMMA	
94	015100 27400	PIEDE	
95	951921 00000	ELEMENTO IN GOMMA	
96	068000 27600	BOCCOLA DISTANZIATRICE	
97	945323 00000	VITE ESAGONALE INTERNA	
98	949451 00000	RONDELLA	
102	968104 00000	PEZZO DI SCOSTAM. IN GOMMA	
103	029600 16300	BULLONE	
124	736001 99613	VALVOLA REGOLAZIONE VUOTO	
128	727502 06000	SILENZIATORE	
148	951224 00000	VITE DI CHIUSURA	
200	568000 27300	PARTI DI FISSAGGIO DEL COFANO (KIT)	




¹⁾ quantità di ordinazione necessari / manutenzione

- ÍNDICE	Pos.	No. De pedido	Descripción	
VX 4.10	21	911001 00000	ANILLO DE TOLERANCIA STAR	
	23	020000 50100	ÉMBOLO	
	24	016800 05000	ARANDELA TENSORA	
	25	949203 00000	POLEA DENTADA	
	26	945320 00000	TORNILLO HEXAGONAL INTERIOR	
	28	000100 16200	CARCASA	
	29	945319 00000	TORNILLO HEXAGONAL INTERIOR	
	30	901398 00007	EMPUJADOR DE CARBÓN (KIT)	
	31	000700 16200	TAPA LATERAL	
	32	945364 00000	TORNILLO HEXAGONAL INTERIOR	
	33	008901 16200	JUNTA	
	62	004800 27300	TAPA DE FILTRO	
	63	009000 16300	MUELLE DE PRESIÓN	
	64	952009 00000	CASQUILLO TENSOR	
	72	909518 01000	CARTUCHO DE FILTRO (1x)¹⁾	
	77	948021 00000	ANILLO DE JUNTA	
	78	945364 00000	TORNILLO HEXAGONAL INTERIOR	
	83	006800 27300	CUBIERTA DEL APARATO	
	84	060901 16300	TIRAS DE AMORTIGUACIÓN	
	85	741310 50000	AMORTIGUADOR DE GOMA	
86	949402 00000	ARANDELA		
87	947001 00000	TUERCA HEXAGONAL		
88	006801 27300	CUBIERTA FRONTAL		
91	951922 00000	PIEZA DE ORMA DE GOMA		
94	015100 27300	PIE DE MOTOR		
95	951921 00000	PIEZA DE ORMA DE GOMA		
96	068000 27600	PIEZA DISTANCIADORA		
97	945363 00000	TORNILLO HEXAGONAL INTERIOR		
98	949451 00000	ARANDELA		
102	968104 00000	PIEZA DE GOMA DISTANCIADORA		
103	029600 16300	BULÓN		
124	736001 99613	VÁLVULA REGULADORA DE VACÍO		
128	727502 06000	VÁLVULA DE BARRIDO		
148	951224 00000	TORNILLO DE CIERRE		
200	568000 27300	PIEZAS DE FIJACIÓN DE LA CUBIERTA FRONTAL (KIT)		

¹⁾ cantidad necesario / mantenimiento

- ÍNDICE	Pos.	No. De pedido	Descripción	
VX 4.16	21	911009 00000	ANILLO DE TOLERANCIA STAR	
	23	020000 50200	ÉMBOLO	
	24	016800 16300	ARANDELA TENSORA	
	25	949203 00000	POLEA DENTADA	
	26	945320 00000	TORNILLO HEXAGONAL INTERIOR	
	28	000105 16300	CARCASA	
	29	945321 00000	TORNILLO HEXAGONAL INTERIOR	
	30	901396 00007	EMPUJADOR DE CARBÓN (KIT)	
	31	000705 16300	TAPA LATERAL	
	32	945372 00000	TORNILLO HEXAGONAL INTERIOR	
	33	008901 16300	JUNTA	
	62	004800 27400	TAPA DE FILTRO	
	63	009000 16300	MUELLE DE PRESIÓN	
	64	952009 00000	CASQUILLO TENSOR	
	72	909519 01000	CARTUCHO DE FILTRO (1x)¹⁾	
	77	948021 00000	ANILLO DE JUNTA	
	78	945325 00000	TORNILLO HEXAGONAL INTERIOR	
	83	006800 27400	CUBIERTA DEL APARATO	
	84	060901 16300	TIRAS DE AMORTIGUACIÓN	
	85	741310 50000	AMORTIGUADOR DE GOMA	
86	949402 00000	ARANDELA		
87	947001 00000	TUERCA HEXAGONAL		
88	006801 27400	CUBIERTA FRONTAL		
91	951922 00000	PIEZA DE ORMA DE GOMA		
94	015100 27400	PIE DE MOTOR		
95	951921 00000	PIEZA DE ORMA DE GOMA		
96	068000 27600	PIEZA DISTANCIADORA		
97	945323 00000	TORNILLO HEXAGONAL INTERIOR		
98	949451 00000	ARANDELA		
102	968104 00000	PIEZA DE GOMA DISTANCIADORA		
103	029600 16300	BULÓN		
124	736001 99613	VÁLVULA REGULADORA DE VACÍO		
128	727502 06000	VÁLVULA DE BARRIDO		
148	951224 00000	TORNILLO DE CIERRE		
200	568000 27300	PIEZAS DE FIJACIÓN DE LA CUBIERTA FRONTAL (KIT)		

¹⁾ cantidad necesario / mantenimiento

VX 4.10/XX VX 4.16/XX	Variante 	Pos. ²⁾	Bestell Nr. / Ident No. / No. Identification / No. Identificazione / No. De pedido		Beschreibung / Description / Designation / Designazione / Desripcion
					
VX 4.10					
① 1~ Einphasenwechselstrom 1~ single-phase AC 1~ AC monophasé 1~ AC monofase 1~ AC monofásica		5	964233 00000		WINKEL / BRACKET / SUPPORT / SUPPORTO / SOPORTE
		6	945204 00000		SECHSKANTSCHRAUBE / HEX-HEAD SCREW / VIS HEXAGONALE / VITE ESAGONALE / TORNILLO DE CABEZA HEXAGONAL
		7	947102 00000		MUTTER / NUT / ECROU / DADO / TUERCA
		8	742002 40000		KABEL / CABLE / CABLE / CAVO / CABLE
		82	006802 27300		HAUBE / PROTECTING HOOD / CARTER PROTECTEUR / CARTER DI PROTEZIONE / CAPERUZA
	83		006800 27300	HAUBE / PROTECTING HOOD / CARTER PROTECTEUR / CARTER DI PROTEZIONE / CAPERUZA	
② /O-89 mit C-Abscheider / Abluft oben with C separator / exhaust above avec séparateur C / air au-dessus con C separatore / aria sopra con C separador / aire por encima		74	909554 00000		FILTERPATRONE / FILTER CARTRIDGE / CARTOUCHE FILTRANTE / CARTUCCIA FILTRO / CARTUCHO DE FILTRO
		133	029109 99633		VENTILTRÄGER / VALVE SUPPORT / SUPPORT DE SOUPAPE / VALVOLA DI SUPPORTO / VÁLVULA APOYO
		146	951221 00000		VERSCHLUSSSCHRAUBE / SCREW PLUG / BOUCHON FILETÉ / TAPPO A VITE / TAPÓN ROSCADO
		148		951224 00000	VERSCHLUSSSCHRAUBE / SCREW PLUG / BOUCHON FILETÉ / TAPPO A VITE / TAPÓN ROSCADO
VX 4.16					
③ 1~ Einphasenwechselstrom 1~ single-phase AC 1~ AC monophasé 1~ AC monofase 1~ AC monofásica		5	964233 00000		WINKEL / BRACKET / SUPPORT / SUPPORTO / SOPORTE
		6	945204 00000		SECHSKANTSCHRAUBE / HEX-HEAD SCREW / VIS HEXAGONALE / VITE ESAGONALE / TORNILLO DE CABEZA HEXAGONAL
		7	947102 00000		MUTTER / NUT / ECROU / DADO / TUERCA
		8	742002 40000		KABEL / CABLE / CABLE / CAVO / CABLE
		82	006802 27400		HAUBE / PROTECTING HOOD / CARTER PROTECTEUR / CARTER DI PROTEZIONE / CAPERUZA
	83		006800 27400	HAUBE / PROTECTING HOOD / CARTER PROTECTEUR / CARTER DI PROTEZIONE / CAPERUZA	

²⁾ variantenabhängige Bauteile / variant-dependent components / composants variante-dependantes / componenti variante-dispendenti / componentes variante-dependientes